

REFERENZEN FÜR DIE LIEFERUNG DES NEUEN ABRECHNUNGSSYSTEMS

Für den Kunden Pluxee Czech Republic a.s.



Das neue Abrechnungssystem, das GEM System für Pluxee Czech Republic entwickelt hat, ist ein zentraler Bestandteil der Unternehmensarchitektur, der für den Betrieb des Unternehmens von entscheidender Bedeutung ist. Das bestehende Abrechnungssystem von Pluxee war moralisch veraltet und entsprach nicht den Anforderungen des aktuellen Marktes und den Geschäftsanforderungen des Unternehmens. Das System verarbeitete jedes Jahr ein steigendes Auftragsvolumen, so dass eine neue und effizientere Lösung gefunden werden musste.

BESCHREIBUNG DER LÖSUNG:

Das neue Abrechnungssystem ist eine umfassende modulare Lösung. In einem Modul werden die Rechnungsdaten aus den Quellsystemen extrahiert (z. B. elektronische Transaktionen, Verkäufe und Essensgutscheinauszahlungen) und dann mithilfe einer regelbasierten Engine auf die korrekte Preisgestaltung und Abrechnung überprüft. Ein weiteres Modul sorgt für die Erstellung der endgültigen Dokumente und deren Verteilung an die Anwendungen, wo sie dann dem Kunden angezeigt werden.

Die Hauptvorteile der neuen Lösung sind die Vereinheitlichung des Rechnungsstellungsprozesses, die Verbesserung der

Qualität der Rechnungsstellung (Verringerung von Fehlern, Gewährleistung von Pünktlichkeit, Vollständigkeit und Genauigkeit) und die erhöhte Flexibilität des Systems. Das System ist darauf ausgelegt, große Datenmengen effizient zu verarbeiten.

Die Lieferung umfasste Berichtsberichte, die einen klaren Überblick über den Status des Abrechnungsprozesses, die Überwachung der Abrechnung oder Berichte über Transaktionen für Kunden ermöglichen.

Das implementierte System ist bereit für weitere Anforderungen und Entwicklungen.



DER VERLAUF DER IMPLEMENTIERUNG

Das Projekt zur Einführung des Abrechnungssystems wurde in zwei Phasen durchgeführt. In der ersten Phase wurde ein neues Abrechnungssystem geschaffen, das die Grundlage für weitere Prozesse bildete. Dazu gehörte auch die Integration mit den Quellsystemen, die die erforderlichen Daten liefern. Das neue System wurde auf insgesamt 3 Umgebungen entwickelt - Produktion, Integrationstest (INT) und User Acceptance Testing (UAT).

Die zweite Phase umfasste die schrittweise Migration der Kunden auf das neue System, wobei die Migration je nach den ver-

schiedenen angebotenen Produkttypen nacheinander durchgeführt wurde. In dieser Phase wurde die Integration in neu entstehende Systeme sichergestellt, während das System entwickelt und mit neuen spezifischen Anforderungen angereichert wurde. Parallel zu diesen Aktivitäten wurden Berichte für Kunden entwickelt und Berichte für den internen Gebrauch bei Pluxee erstellt.

Ein wesentlicher Bestandteil des Projekts war die kontinuierliche Erstellung einer komplexen technischen Dokumentation für das neu entwickelte System.

PROJEKTLEITUNG



Für die Umsetzung dieses Projekts wurde innerhalb von GEM System ein agiles Team zusammengestellt, das die SCRUM-Methode anwandte und für die gesamte Lieferung verantwortlich war.

Die Abrechnungslösung wird im heterogenen Modus bereitgestellt, wobei ein Teil der Lösung im FTFP- und TM-Modus implementiert wird. Für ein effektives Management wurde dem Team ein Projektmanager hinzugefügt, der das Prince2 for Agile-Methodik-Framework verwendet, um die gesamte Lieferung zu verwalten. Die Rolle des Projektmanagers wurde auch um die Verantwortung für die Verwaltung von Teilen der Lösung erweitert, die von anderen Anbietern geliefert wurden, wie z. B. die Integration der umliegenden Systeme, ohne dass dies Auswirkungen auf den verwendeten methodischen Managementrahmen hatte.

Das agile Team von GEM System wurde je nach Bedarf zusammengestellt, um die Komplexität des Projekts abzudecken, von der Analyse und Architektur über die Testentwicklung, das

Design und die Ausführung, die Implementierung der Berichte bis hin zur Erstellung der technischen Dokumentation.

Für das Projektmanagement wurde das System Jira verwendet, in dem alle Geschäftsanforderungen und funktionalen Spezifikationen erfasst wurden. Diese Anforderungen wurden in einem Product Backlog gespeichert und gesammelt, aus dem das agile Team dann Aufgaben nach Priorität ableitete und in wöchentlichen Sprints löste. Detaillierte Systemspezifikationen wurden in der Wissensbasis des Kunden (Atlassian Confluence) festgehalten. Die Definition von automatisierten Tests für das anschließende TDD (Test driven development) wurde in der Jira-Umgebung erstellt. Das Ergebnis jeder Entwicklung war ein verifizierter Satz von Quellcode. Alle neuen Versionen durchlaufen einen mehrstufigen Prüfprozess, der sich auf die Codequalität (SonarQube), den automatisierten Build und die Ausführung automatisierter Regressionstests (Bamboo) und schließlich die Bereitstellung in internen Entwicklungs- und Testumgebungen (MS DevOps) konzentriert.

Umsetzungsdatum:

April 2019 bis heute

Verwendete Technologien:

Microsoft .Net CORE, Microsoft Azure, Soap, PostgreSQL, WSO2, Microsoft Power BI

Werkzeuge:

Atlassian JIRA, Confluence, Bamboo, SonarQube, GIT, Enterprise Architect, Microsoft Visual Studio, D-Beaver, J-Meter

Befolgte Projektmethodik:

SCRUM, PRINCE2 Agile

Projekt zur Bereitstellung einer Abrechnungslösung für Pluxee in Zahlen:

- Fast 5,5 Millionen verarbeitete Bestellungen im Jahr 2024
- Nahezu 250.000 ausgestellte Rechnungen (2024)



Adam Cibulka

(Pluxee Tschechische Republik)
sagt über das Projekt:

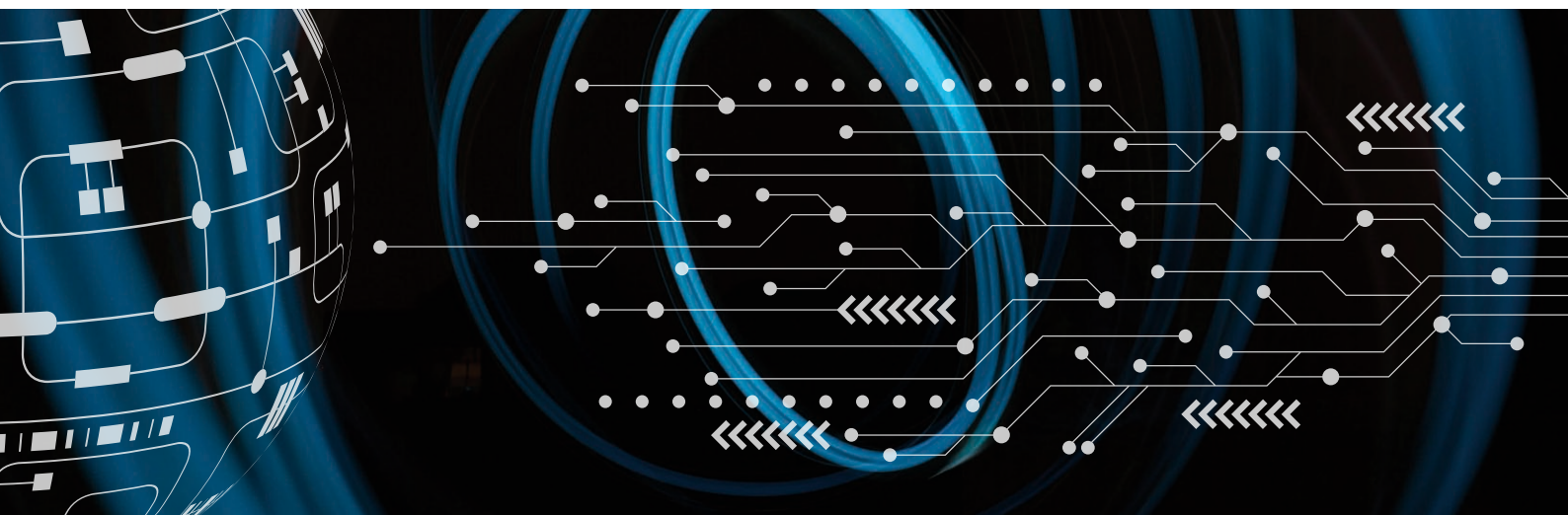
„GEM hat ein maßgeschneidertes Tool geliefert, das alle Anforderungen an eine moderne und benutzerfreundliche Fakturierungslösung erfüllt. Wir schätzen besonders die Zuverlässigkeit der einzelnen Teammitglieder, das Niveau der Kommunikation und die Betonung der Qualität des gelieferten Systems.“

GESAMTZUSAMMENFASSUNG

Das neu entwickelte Abrechnungssystem von GEM System ist eine effektive Lösung für die Abrechnungsanforderungen von Unternehmen unterschiedlicher Größe und Geschäftsbereiche und bietet flexible und erweiterbare Tools.



Die gesamte Lösung basiert auf der Business Rules Engine, mit der Sie Regeln definieren, bearbeiten und hinzufügen können, die auf die Eingabedaten angewendet werden. Diese werden dann als Grundlage für die Abrechnung und Rechnungsstellung verwendet.



ÜBER PLUXEE TSCHHECHISCHE REPUBLIK



Pluxee Czech Republic (ehemals Sodexo Pass Czech Republic) ist die tschechische Niederlassung einer globalen Unternehmensgruppe mit Sitz in Frankreich. Das Unternehmen ist einer der führenden Anbieter von Sozialleistungen und fördert das Engagement der Mitarbeiter innerhalb und außerhalb des Arbeitsplatzes.

Pluxee ist in 31 Ländern tätig, bietet mehr als 250 Produkte

an und arbeitet mit mehr als 1,7 Millionen Händlern und mehr als 375.000 Unternehmen zusammen. Das Unternehmen trat 1992 in den tschechischen Markt ein und hat sich seitdem zu einem der größten Anbieter von Sozialleistungen in der Tschechischen Republik entwickelt.

Das Hauptziel des Unternehmens ist es, Lösungen anzubieten, die die Zufriedenheit und Motivation von mehr als 36 Millionen Menschen weltweit unterstützen.